

INNOVABARRE

Des piliers sur mesure

Après avoir énoncé les avantages de travailler avec les prothèses INNOVABARRE et décrit les étapes pour la réaliser, notre collaborateur conclut sa série de trois articles sur le sujet avec des explications sur la mise en place de cette prothèse « fixe amovible ».

Pour les fins de l'exercice, tenons pour acquis qu'une empreinte finale précise sur la tête des implants a été réalisée, qu'un montage a été accepté à l'essai par le patient et que les piliers nécessaires aux étapes finales ont été fabriqués par le Laboratoire dentaire Innovadent de Québec.

Pour chaque pilier à installer, vous recevrez un pilier de rattrapage d'axe (1), une vis de fixation (2) et un capuchon de rétention de votre choix (3). Un tournevis (fig. 2) permettant de visser (fig. 1) dans un angle allant jusqu'à 30 degrés (fig. 3) est aussi fourni afin de réaliser la mise en bouche des piliers de rattrapage d'axe (faite par le chirurgien). Il s'agit d'un des bons tournevis que j'ai eu le privilège d'essayer jusqu'à maintenant : la vis est très stable une fois engagée. Vous pouvez même la faire tourner au-dessus de votre table de travail sans qu'elle ne tombe!

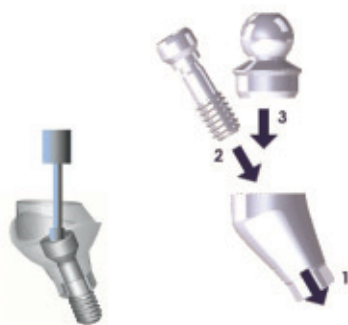
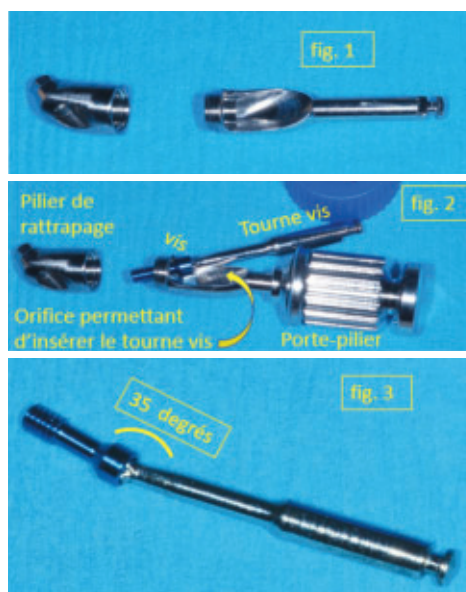


SCHÉMA DU TOURNEVIS À ANGLE POUR SERRER LA VIS DU PILIER DE RATTRAPAGE D'AXE TRAVAILLANT À ANGLE.

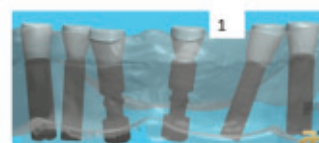
Porte-pilier

Un autre avantage de ce système est le « porte-pilier » qui facilite de beaucoup la mise en place du pilier de rattrapage d'axe. L'extrémité de ce porte-pilier est dotée d'un pas de vis qui permet de le fixer sur le pilier de rattrapage (fig. 1). Le

manche de ce porte-pilier est creusé de telle sorte qu'il permet d'y insérer le tournevis pour serrer directement le pilier de rattrapage sur l'implant (fig. 2) jusqu'à un angle de 35 degrés. Ce détail permet d'éviter d'échapper le pilier en bouche (fig. 3).

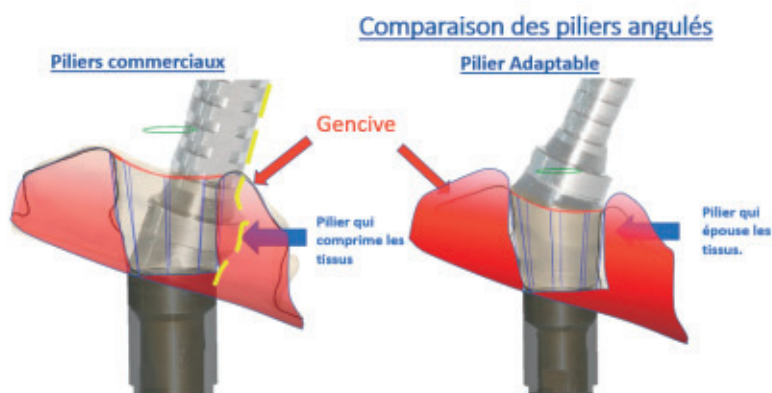


Une fois que les piliers de rattrapage sont en place (1), toutes les plateformes devraient être parallèles en bouche. Vous pouvez alors choisir les capuchons de rétention qui vous conviennent (fig. 2 et 3) et finaliser votre prothèse comme vous le feriez pour les autres cas avec piliers, mais en vous assurant que le parallélisme frôle le 100 %.



Dr Claude Morissette

Après l'obtention d'un DMD en 1983 à l'Université de Montréal, le **Dr Claude Morissette** a exercé sa profession pendant 20 ans dans une clinique privée de Bécancour, où il a appris à travailler de concert avec des denturologistes. C'est à partir de 1990 qu'il a commencé à s'intéresser à l'implantologie, allant de l'avant pour réaliser son rêve : ouvrir un centre consacré exclusivement à l'implantologie. Après avoir fréquenté l'école du Dr Palacci à Marseille, il n'a jamais cessé d'avoir soif de connaissances pour cette discipline. Il en est actuellement à mettre sur pied un programme d'approche patient et d'éducation qui préconise l'approche logique et séquentielle de chaque cas. Pour communiquer avec le Dr Morissette, écrivez à info@vraisourire.com.



L'avantage du rattrapage

Comparativement aux piliers commerciaux, les piliers de rattrapage s'adaptent à la gencive au lieu de forcer la gencive à s'adapter au pilier. Dans ce cas, le pilier est fait presque sur mesure : la forme des piliers numérisés est dictée par la forme de la gencive reproduite lors de l'empreinte. Cette technique fait en sorte d'éliminer toute pression que pourrait occasionner un pilier préfabriqué, ayant pour résultat de diminuer les risques de péri-implantite et de permettre un meilleur sondage de la bouche lors des rappels.

Voilà qui résume les particularités de ce système à mon avis très prometteur imaginé par la compagnie Innovadent. Comme toute technique, elle n'est pas universelle, mais représente une corde de plus à notre arc. Cette arme supplémentaire s'ajoute au système de barre intégrée de Céraitane de Panthera, qui donne de très bons résultats dans les cas où

l'espace est restreint et où nous avons besoin de diversité.

Je tiens à remercier Robert Guay, d'Innovadent Laboratoire dentaire, de m'avoir fait découvrir ce système simple, précis, prévisible et évolutif qui vaut la peine qu'on s'y intéresse. En tant que chirurgien, j'aime bien le respect de la gencive que permettent ces piliers tout comme la possibilité de travailler en supra-gingival.

À découvrir dans les prochains numéros : empreinte ENCODE et technologie CAO/FAO. ■

Le Dr Claude Morissette offrira une formation sur le système INNOVABARRE dans ses locaux à Trois-Rivières le 20 septembre prochain, de 9 h à 15 h. Pour vous inscrire : 819 375-5550 ou info@vraisourire.com.

DR CLAUDE MORISSETTE
créateur de vrais sourires

Implantologie et dentisterie esthétique
L'INNOVATION EN CONTINU

MAURICIE • CENTRE-DU-QUÉBEC • RIVE SUD DE MONTRÉAL
819 375-5550 • 1 888 278-2979 • www.vraisourire.com
Ensemble, bâtissons une relation de confiance!

Dr Claude Morissette
Membre de l'ACDQ et de
l'American Academy Of Implant Dentistry