



Dr Claude Morissette

Après l'obtention d'un DMD en 1983 à l'Université de Montréal, **Dr Claude Morissette** a exercé sa profession pendant 20 ans dans une clinique privée de Bécancour, où il a appris à travailler de concert avec des denturologistes. C'est à partir de 1990 qu'il a commencé à s'intéresser à l'implantologie, allant de l'avant pour réaliser son rêve : ouvrir un centre consacré exclusivement à l'implantologie. Après avoir fréquenté l'école du Dr Palacci à Marseille, il n'a jamais cessé d'avoir soif de connaissances pour cette discipline. Il en est actuellement à mettre sur pied un programme d'approche patient et d'éducation qui préconise l'approche logique et séquentielle de chaque cas.

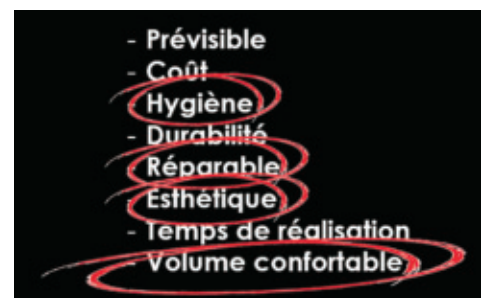
INNOVABARRE

Rêver de fixe amovible

Des nouveautés en implantologie, il en pleut. C'est pourquoi l'esprit de notre collaborateur n'était ouvert qu'à moitié lors de ses premiers échanges avec Robert Guay, du laboratoire Innovadent, à propos d'un nouveau type de prothèse. Rapidement, la découverte d'un concept qui semblait répondre à plusieurs frustrations en prothèse sur implants l'a convaincu de s'y attarder davantage.

Un sondage auprès de quelques denturologistes m'a permis de recueillir les qualités et limitations des différents types de prothèses de leur cru.

À la lumière de ce petit coup de sonde, la prothèse sur implants idéale devrait être facile à nettoyer par l'hygiéniste, ne pas imposer trop de contraintes au chirurgien, être facilement réalisable par le denturologiste et être abordable et confortable pour le patient.



Caractéristiques d'une bonne prothèse sur implants selon les denturologistes sondés.

En ce qui me concerne, j'ai toujours rêvé d'une prothèse avec l'esthétique et le confort du fixe, mais qui serait amovible **par le patient**, surtout pour la prothèse du haut. Mes premières tentatives datent de 2011, auprès d'une patiente qui avait des moyens limités, mais tout de même raisonnables. Son budget nous permettait d'opter pour la fabrication de piliers, sans toutefois utiliser la prothèse habituelle avec base de métal ou de zircon. La solidité de sa prothèse n'était assurée que par un simple fil rond de métal. Nous avons donc réalisé, avec sa permission, une prothèse amovible standard que nous avons modifiée et fixée sur des piliers parallélisés en laboratoire. Nous avons fixé cette prothèse en bouche à l'aide d'un ciment conventionnel. ➔



Modèle de pierre avec les piliers



Prothèse avant les modifications (reçue du laboratoire)

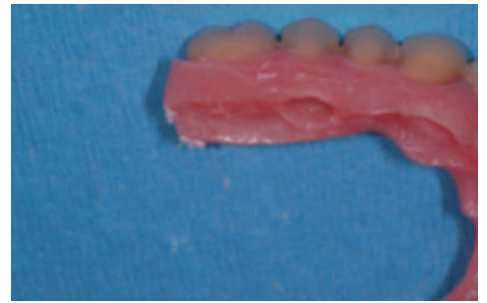


Piliers parallélisés en bouche





Prothèse modifiée et mise en bouche en 2011



À ma grande surprise, ce n'est que cette année, en 2018, soit sept ans plus tard, que la patiente est revenue nous voir. Sa visite n'était pas motivée par un inconfort ni par un problème avec les implants, mais plutôt par l'usure de la prothèse, qui laissait entrevoir le fil de renforcement. Certaines pièces commençaient même à se détacher.



Barre intégrée à ciment de friction




DR CLAUDE MORISSETTE
créateur de vrais sourires

Implantologie et dentisterie esthétique
CONSULTATION GRATUITE

MAURICIE • CENTRE-DU-QUÉBEC • RIVE SUD DE MONTRÉAL
819 375-5550 • 1 888 278-2979 • www.vraisourire.com
Ensemble, bâtissons une relation de confiance!


Dr Claude Morissette
Membre de l'ACDQ et de
l'American Academy Of Implant Dentistry

Entre-temps, l'idée de cette prothèse m'est toujours restée en tête, mais je rêvais de prothèses « fixes », mais qui pourraient être détachées par les patients. Je suis donc devenu un adepte des barres intégrées lorsqu'elles sont apparues : enfin du fixe... amovible! J'ai fait quelques cas depuis, qui se sont avérés des succès.

La barre intégrée à ciment de friction faisait très bien le travail, mais la réfection éventuelle de ce matériau pourrait se présenter à la fois onéreuse pour la patiente et inquiétante pour le praticien qui aurait à s'en occuper un jour. Pour ce qui est d'une prothèse avec barre intégrée de Panthera, je n'en ai vue qu'une réalisée par l'un d'entre vous. Elle semble avoir donné de très bons résultats. Par contre, cette barre intégrée requiert un minimum d'espace, ce qui pourrait poser des limitations dans certains cas.

Une barre qui fait plaisir à tout le monde

C'est à la suite de toutes ces expériences, toutes aussi positives les unes les autres, que je me suis intéressé, avec monsieur Guay, au développement de l'INNOVABARRE : une barre qui permet une grande liberté pour le chirurgien, une tout aussi grande polyvalence pour le denturologiste et une perle pour l'hygiéniste de par un entretien facile.

Pour le chirurgien : ce type de barre lui permet de se servir de l'os « indigène », soit celui du patient et sans avoir recours à une greffe, plus souvent que lorsqu'il a à mettre ses implants parfaitement parallèles, le parallélisme pouvant être corrigé par les piliers.

Pour le denturologiste : l'INNOVABARRE permet de travailler sur des pièces parfaitement parallèles et interchangeable en plus de garder un support labial au besoin.

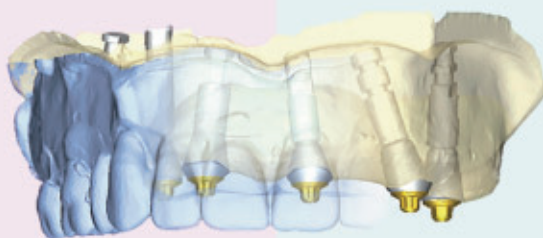
Pour l'hygiéniste : ce type de prothèse aide le patient à garder une hygiène adéquate.

Pour le patient : cette option lui donne accès à une prothèse de style fixe, mais qu'il peut retirer lui-même, ce qui facilite l'entretien quotidien.

Intéressant, n'est-ce pas? Dans un prochain article, j'entends dévoiler les principes et les étapes de fabrication de l'INNOVABARRE. Après une présentation à plus de 200 denturologistes l'été dernier, j'ai reçu beaucoup d'appels de la part de plusieurs d'entre vous : vous vouliez des détails. Difficile de répondre à tous par téléphone, je prendrai certainement un sérieux plaisir à vous en dire plus dans le prochain numéro du *Le Denturo* ainsi que lors d'une séance de formation que nous organiserons bientôt! ■

Innovabarre et le pilier « adaptable »

Une percée technologique québécoise



Une avancée pour les chirurgiens

Ce pilier est adaptable puisqu'il permet un rattrapage d'axe supra-gingival. Le parallélisme et le pilier sont faits sur mesure afin de **maximiser le profil d'émergence**. Il est doté d'un outil installateur pour faciliter la pose.

Optimisé pour les denturologistes !

Optimisation du temps de chaise à la prise d'empreinte ainsi que de la vérification de la passivité qui est faite au **niveau supra-gingival des piliers**.



105-2095, rue Frank-Carrel
Québec, QC G1N 4L8
418-681-3144 | 1 877 681-3368

Visitez notre site WEB - Une innovation remarquable !
www.innovadent.ca